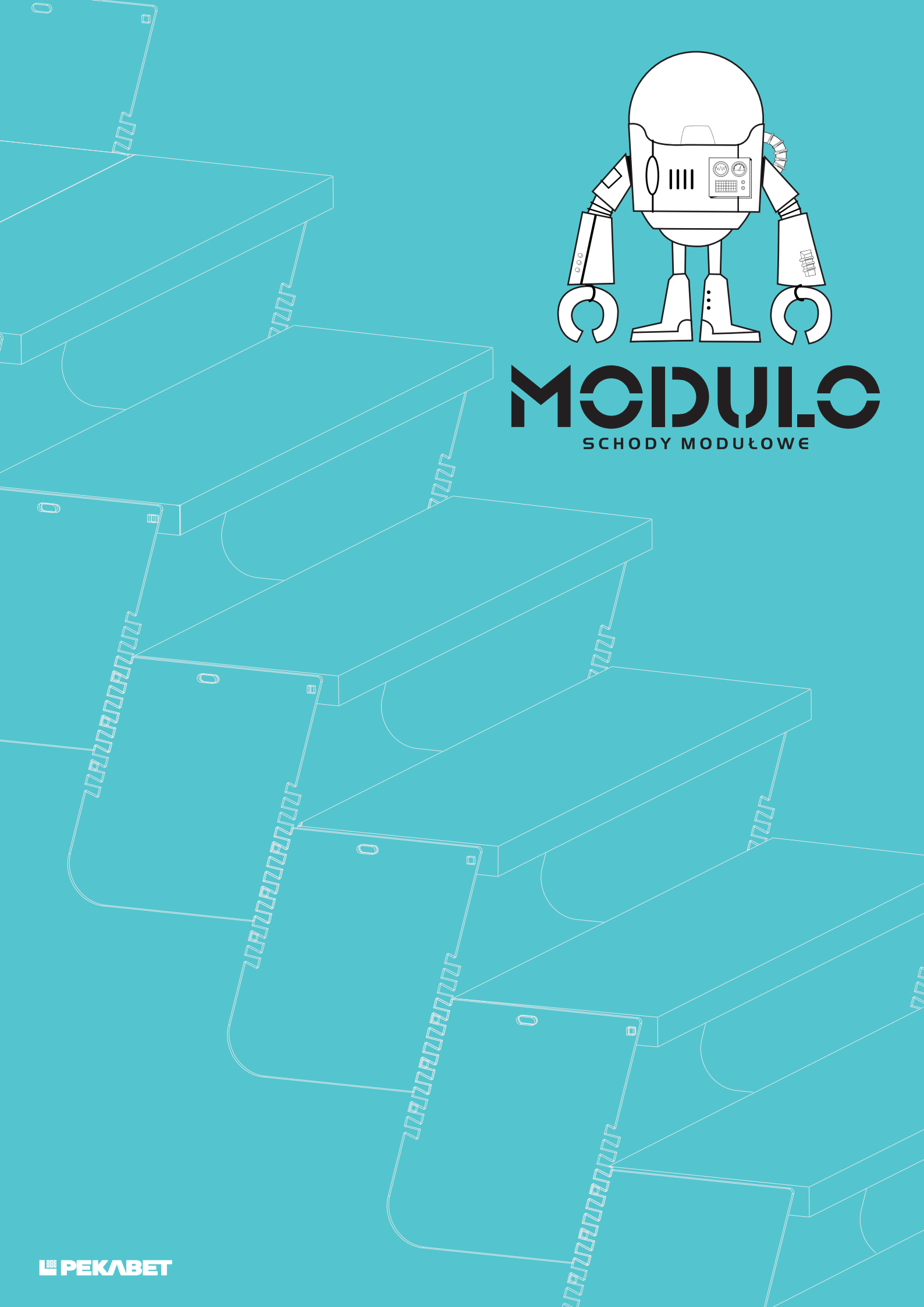
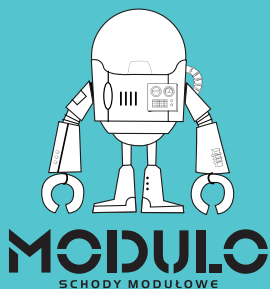


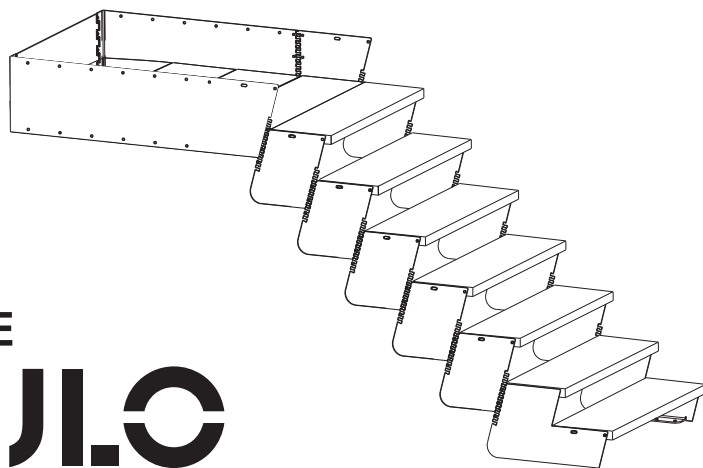
MODULO

SCHODY MODUŁOWE





SCHODY MODUŁOWE MODULO



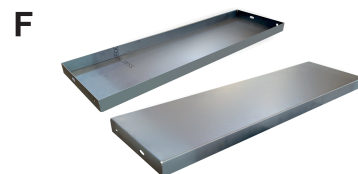
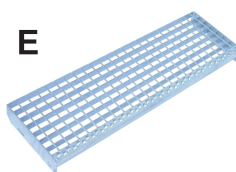
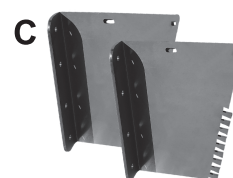
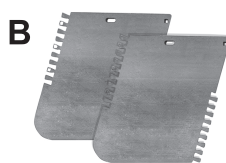
Schody MODULO charakteryzują się prostotą montażu, uniwersalnością zastosowania i niską ceną. Wystarczy połączyć elementy konstrukcyjne z wybranymi stopniami by uzyskać solidne schody. Elementy posiadają bardzo dużą dokładność, gdyż ich produkcja odbywa się na najnowocześniejszych laserowych urządzeniach do cięcia stali. Dzięki temu elementy są idealnie dopasowane i łączenie przebiega szybko i bezproblemowo.

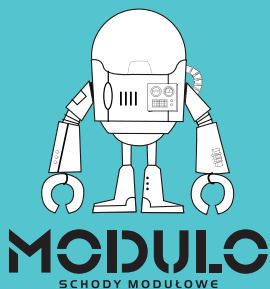
ELEMENTY SYSTEMU MODULO

Elementy, które powinny się znaleźć w zestawie kompletnych schodów MODULO:

- A** Elementy startowe
- B** Elementy środkowe
- C** Elementy końcowe
- D** Elementy do łączenia
- E*** Stopień schodowy z kraty ocynkowanej
- F*** Stopień schodowy szalunkowy
- G*** Odciąg stalowy (dołączany w przypadku schodów wyższych niż 7 stopni)

** dostępne w zależności od wybranego zestawu MODULO*

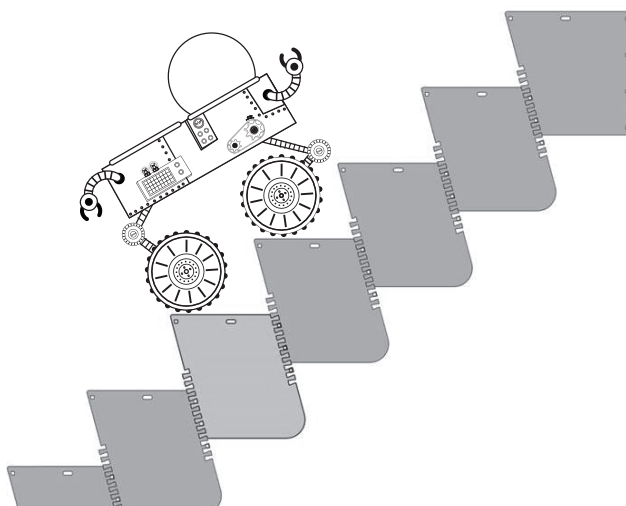




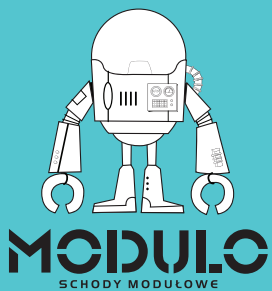
WYMIARY SCHODÓW MODUŁOWYCH

Schody MODULO posiadają możliwość regulacji wysokości stopnia: od 147 do 197mm

- **ilość stopni: 3**
Lmax 660mm - Hmin 467mm / Lmin 645mm - Hmax 517mm
- **ilość stopni: 4**
Lmax 903mm - Hmin 614mm / Lmin 879mm - Hmax 714mm
- **ilość stopni: 5**
Lmax 1146mm - Hmin 761mm / Lmin 1113mm - Hmax 911mm
- **ilość stopni: 6**
Lmax 1389mm - Hmin 908mm / Lmin 1347mm - Hmax 1108mm
- **ilość stopni: 7**
Lmax 1632mm - Hmin 1055mm / Lmin 1581mm - Hmax 1305mm
- **ilość stopni: 8**
Lmax 1875mm - Hmin 1202mm / Lmin 1815mm - Hmax 1502mm
- **ilość stopni: 9**
Lmax 2118mm - Hmin 1349mm / Lmin 2049mm - Hmax 1699mm
- **ilość stopni: 10**
Lmax 2361mm - Hmin 1496mm / Lmin 2283mm - Hmax 1896mm
- **ilość stopni: 11**
Lmax 2604mm - Hmin 1643mm / Lmin 2517mm - Hmax 2093mm
- **ilość stopni: 12**
Lmax 2847mm - Hmin 1790mm / Lmin 2751mm - Hmax 2290mm
- **ilość stopni: 13**
Lmax 3090mm - Hmin 1937mm / Lmin 2985mm - Hmax 2487mm
- **ilość stopni: 14**
Lmax 3333mm - Hmin 2084mm / Lmin 3219mm - Hmax 2684mm
- **ilość stopni: 15**
Lmax 3576mm - Hmin 2231mm / Lmin 3453mm - Hmax 2881mm
- **ilość stopni: 16**
Lmax 3819mm - Hmin 2378mm / Lmin 3219mm - Hmax 3078mm
- **ilość stopni: 17**
Lmax 4062mm - Hmin 2525mm / Lmin 3453mm - Hmax 3275mm

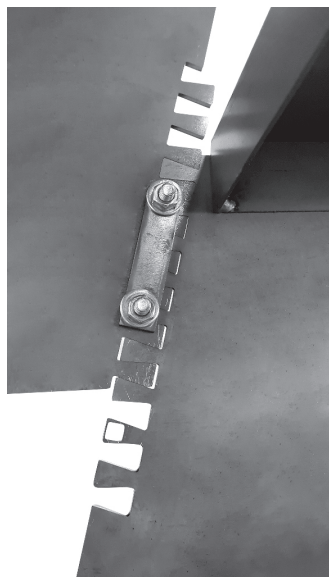


! Regulacja wysokości jest możliwa dzięki specjalnym, trybowym połączeniom.

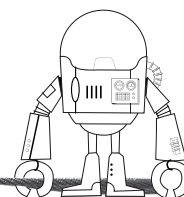
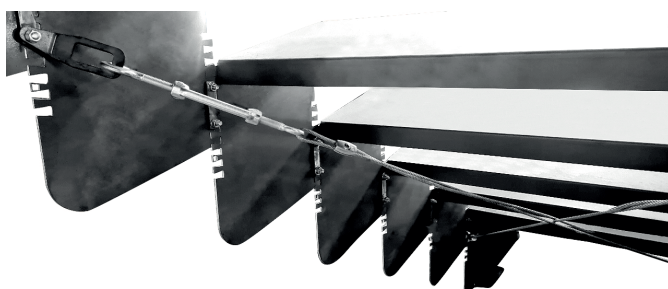


JAK JE ZAMONTOWAĆ?

Budowę schodów **MODULO** rozpoczynamy od zamontowania stopni do pierwszych dwóch elementów (**A**). Do elementów **A** analogicznie łączymy kolejne elementy **B** za pomocą śrub, podkładek i płaskowników dołączonych do zestawu. Podczas skręcania elementów mamy możliwość regulacji wysokości stopni wybierając odpowiednie tryby. Element **C** jest ostatnim elementem, który jest kotwiony do ściany pionowej.

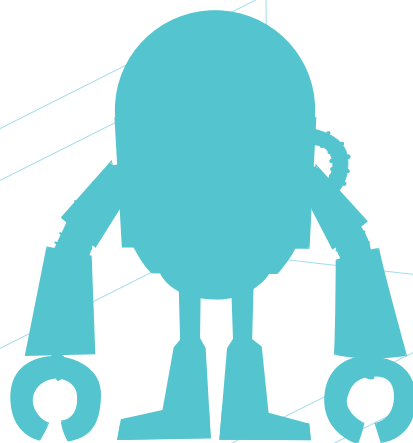


Schody 8 stopniowe i wyższe wymagają dodatkowego usztywnienia w postaci stalowych odciągów. Ponadto zalecamy by przy schodach wyższych niż 7 stopniowe, conajmniej jeden z boków był zakotwiony do ściany.



Odciągi montowane są w określonych miejscach w zależności od ilości stopni.

- Schody 8 stopniowe** - odciągi montowane na łączeniu stopnia 2-3 oraz 4-5
- Schody 9 stopniowe** - odciągi montowane na łączeniu stopnia 2-3 oraz 5-6
- Schody 10 stopniowe** - odciągi montowane na łączeniu stopnia 2-3 oraz 6-7
- Schody 11 stopniowe** - odciągi montowane na łączeniu stopnia 2-3 oraz 6-7
- Schody 12 stopniowe** - odciągi montowane na łączeniu stopnia 2-3 oraz 7-8
- Schody 13 stopniowe** - odciągi montowane na łączeniu stopnia 2-3 oraz 7-8
- Schody 14 stopniowe** - odciągi montowane na łączeniu stopnia 2-3 oraz 8-9
- Schody 15 stopniowe** - odciągi montowane na łączeniu stopnia 2-3 oraz 8-9
- Schody 16 stopniowe** - odciągi montowane na łączeniu stopnia 2-3 oraz 9-10
- Schody 17 stopniowe** - odciągi montowane na łączeniu stopnia 2-3 oraz 9-10



MODULO

SCHODY MODUŁOWE

 **PEKABET**